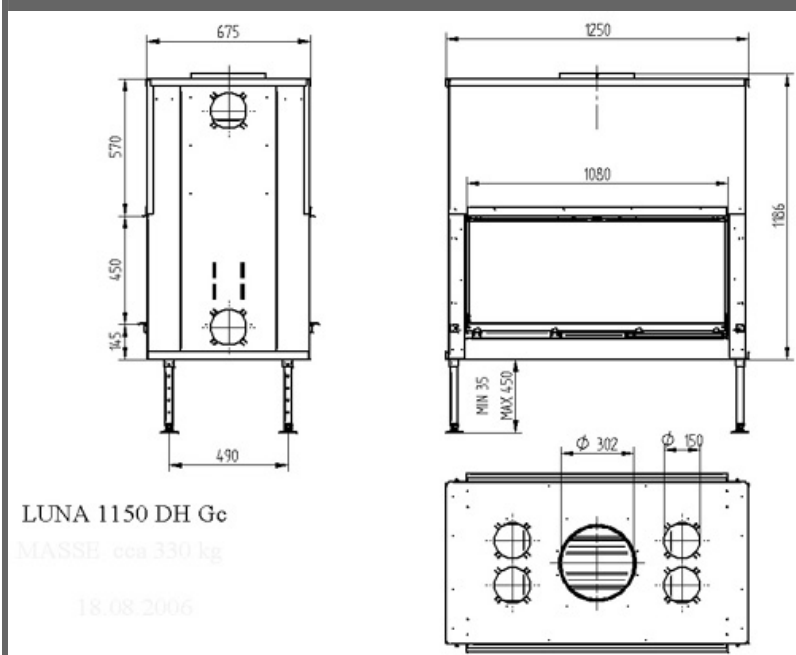


## Esquema técnico:



## Características técnicas

Potencia Térmica Nominal	9 kW
Potencia Térmica Máxima	11 kW
Medidas visuales	450 x 1080 mm
Peso	270 Kg
Diametro salida de humos	Ø 300 mm
Sistema Doble Combustión	SI
Sistema Cristal Limpio	SI